

dreidimensionales gestalten

vo 1h, ue 4h ws 2018-19 lva-nr.: 258.045, 258.046

aufgabe 4 präsentationsmodell

im letzten Übungsschritt sollen Sie Ihren Entwurf zum Thema Zelluläre Raumfolgen in ein anspruchsvolles und ästhetisch überzeugendes Präsentationsmodell umsetzen. Überprüfen Sie, ob die wesentlichen Aspekte Ihrer Entwurfsidee prägnant herausgearbeitet wurden. Ist Ihr Objekt im Hinblick auf Raumlage, Ausschnitt/Begrenzung, Anzahl der Zellen und Formausdruck schon optimiert? Kann ein außen stehender Betrachter die Qualität Ihrer Raumfolgen beobachten und verstehen? Kompositorischer Feinschliff erfolgt auch in Zusammenhang mit der gewählten Bauweise. Welche Bauart ist für Ihre Formstudie am besten geeignet: Stab-/Strukturmodell, oder Darstellung vollplastischer Volumina durch Mantelabwicklung bzw. formbare Materialien? Die Wirkung einer Form hängt zudem stark von ihrer Raumlage/Positionierung und einem Bezugssystem, wie z.B. einem Sockel oder einer Grundplatte, ab.

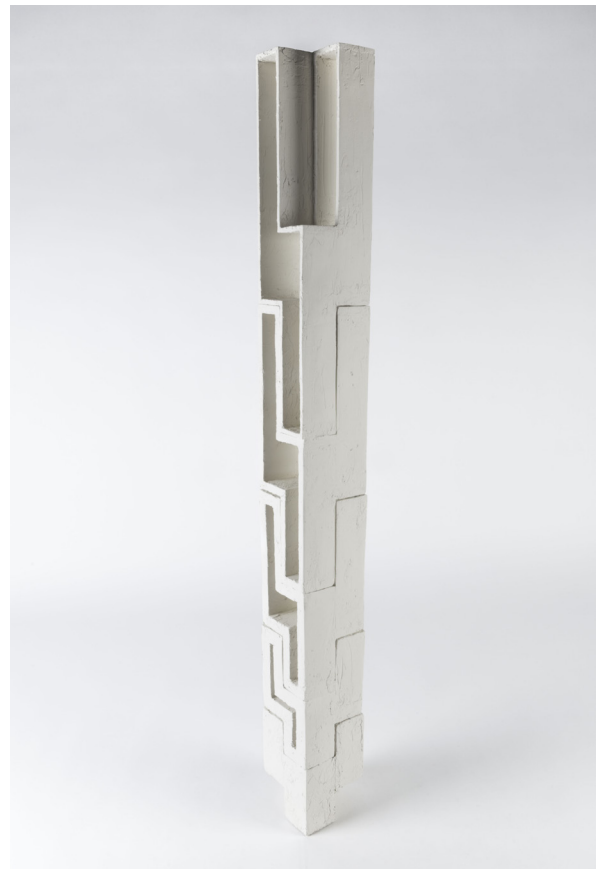
Der ästhetische Wert der Formstudie wird ganz wesentlich von der angemessenen Behandlung des jeweils gewählten Materials bestimmt. Dazu zählen handwerkliche Präzision in der Ausführung, Abstraktionsgrad oder auch die durch Licht und Schatten bestimmten Oberflächenmerkmale (Struktur, Textur aber auch Kanten, Konturen, Konvexitäten und Konkavitäten, Rauigkeit, Glanz etc.). Wählen Sie Materialien, die Sie beherrschen und arbeiten Sie so einfach und effizient wie möglich. Zur Unterstützung der Ganzheit Ihres Objekts ist ein homogenes Erscheinungsbild gewünscht, vorzugsweise in Weiß. Achten Sie auf Stabilität und Transportierbarkeit Ihres Objekts. Vermeiden Sie objektfremde Stütz- und Hilfskonstruktionen. Das Präsentationsobjekt soll in seiner kompositorischen Entwicklung im Raum und in Bezug auf Form und Inhalt überzeugen und für sich selbst sprechen.



jetlira loshaj: Übung 3dg, ws 17



lukas hansmann: Übung 3dg, ws 17



alexander keil: Übung 3dg, ws 17

es gibt vor weihnachten noch eine besprechung in kw 51 (17.-21. dez. 2018). die letzte betreuung findet in kw 2 (7.-11. jan. 2019) statt.
endabgabe:
in kw 3 (14-18. jan. 2018)

leistungsnachweis: präsentationsmodell aus freigewähltem material sowie der a3-block als dokumentation sämtlicher entwurfsrelevanter prozessschritte (bitte modelle und sonstige unterlagen unauffällig beschriften). ein a3 abgabebblatt (siehe layout) ausgedruckt dem block beigelegt und bis fr. 18. jan. 2019, 23h in tuwel hochgeladen.