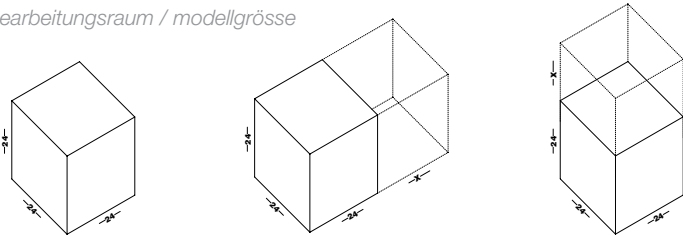


dreidimensionales gestalten

vo 1h, ue 4h ws 2007-08 lva-nr.: 258.045, 258.046

aufgabe 3

bearbeitungsraum / modellgröße



stellen sie sich vor sie können sich in einem umfeld ohne schwerkraft bewegen. dies könnte z.b. in einem virtuellen umfeld (second life, computer-spiel) oder auch im weltraum (weltraumhotel) sein. übliche begriffe wie boden, wand und decke haben hier möglicherweise keine relevanz. sie können sich frei und schwebend bewegen. tauchen sie in ihr modell aus übung 2 ein. legen sie den maßstab zwischen ihrem körper und dem kontinuierlichen zwischenraum fest. konzentrieren sie sich auf einen ausschnitt ihres modells aus der übung 2 und vergrößern sie ihn.

definieren sie eine nutzung bzw. einen gebrauch für den raum-ausschnitt. transformieren bzw. konfigurieren sie den zwischenraum in Hinblick auf die festgelegte nutzung. bewerten sie die räumlichen qualitäten in bezug auf den inhalt und in bezug auf die menschliche wahrnehmung.

gestaltungsaspekte:

- maßstab und gröÙe
- tiefenkriterien
- körper und raum
- raumlage
- raumfluss
- dynamik-statik
- orientierung
- textur, faktur, struktur

leistungsnachweis:

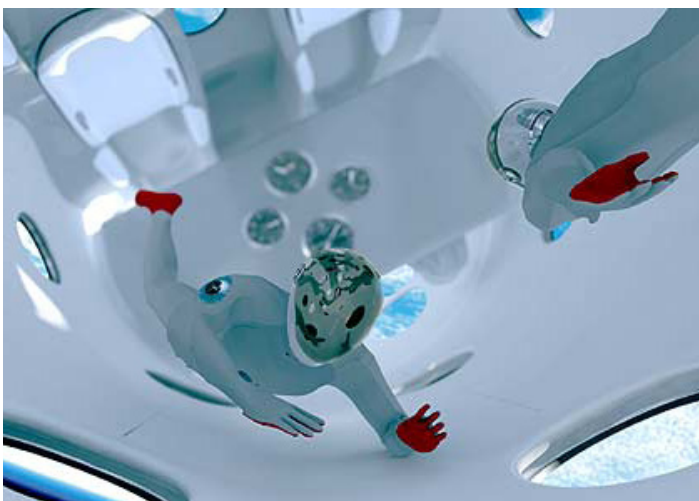
abgegeben wird ein modell mit der gröÙe 24 x 24 x 24+x cm. das model soll aus einem geeigneten material wie styrodur, plastiline, gips oder auch holz bestehen. das modell ist vorab als arbeitsmodell zu verstehen. achten sie aber auch hier auf ästhetik bei der materialwahl, in der ausführung sowie in der farbgebung. die vorrangig verwendete farbe soll weiss sein.

abgabe:

in der woche vom 03. bis 08. dezember beim jeweiligen betreuer oder betreuerin am institut.



ice storm, zaha hadid



space hotel



werner pantan, wohnlandschaft

die betreuung findet am institut für dreidimensionales gestalten und modellbau e264/2 im hauptgebäude (4.og) statt. die betreuer, die betreuungszeiten, sowie die vorlesungs- und prüfungstermine finden sie auf unserer homepage unter: <http://e2642.kunst.tuwien.ac.at/>

technische universität wien

fakultät für architektur und raumplanung

institut für kunst und gestaltung

univ. prof. christian kern

abteilung dreidimensionales gestalten und modellbau e 264/2